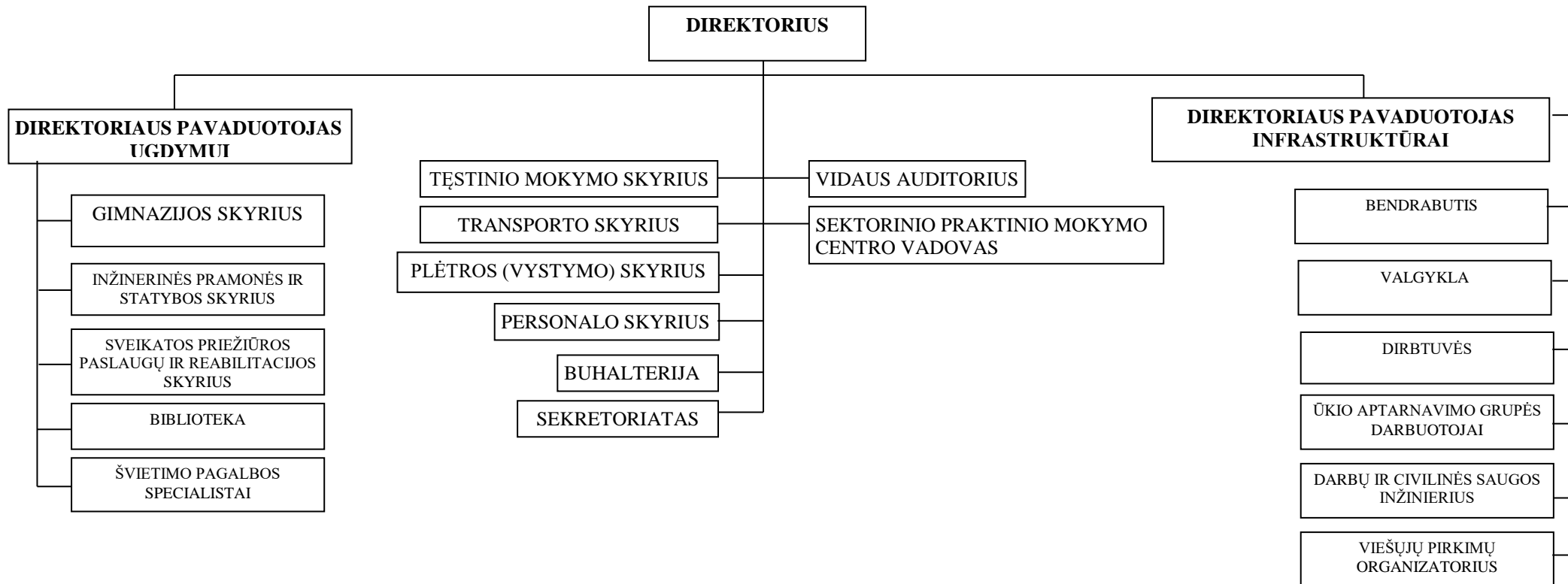


PATVIRTINTA
Klaipėdos Ernesto Galvanausko
profesinio mokymo centro
direktoriaus 2017 m. sausio 2 d.
įsakymu Nr. V-4

KLAIPĖDOS ERNESTO GALVANAUSKO PROFESINIO MOKYMO CENTRO STRUKTŪRA



SUDERINTA

Lietuvos Respublikos švietimo ir mokslo ministro
2016 m. birželio 20 d. įsakymu Nr. V-555